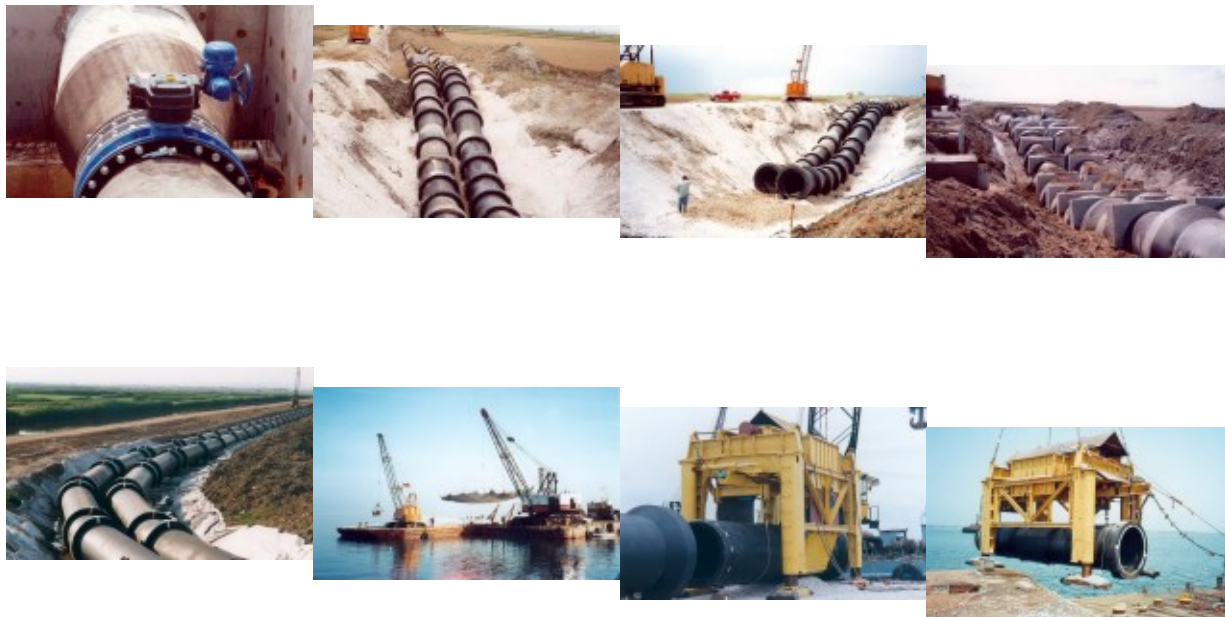


ΕΥΔΕ

Υδρευσης - Αποχέτευσης Θεσσαλονίκης

Αποχέτευση - Φάση Β



Τα έργα της Β΄ Φάσης αφορούν στην επέκταση και ολοκλήρωση των υφισταμένων εγκαταστάσεων, ώστε να είναι δυνατή η βιολογική επεξεργασία όλων των αστικών λυμάτων της μείζονος περιοχής Θεσσαλονίκης, καθώς και βιομηχανικών που είναι συμβατά με τα αστικά.

Οι Εγκαταστάσεις της Επεξεργασίας Λυμάτων Θεσσαλονίκης (ΕΕΛΘ) σχεδιάστηκαν με τη δυνατότητα να επεξεργάζονται 296.000 κυβικά μέτρα λυμάτων ημερησίως, καλύπτοντας έτσι τις ανάγκες του πολεοδομικού συγκροτήματος της Θεσσαλονίκης. Η ΕΕΛΘ σχεδιάστηκε ώστε να είναι σε θέση να καλύψει τις ανάγκες περίπου 1.100.000 ισοδύναμου πληθυσμού, συμπεριλαμβανομένων των διάφορων παραγωγικών δραστηριοτήτων και συμβατών βιομηχανικών αποβλήτων.

Το έργο αυτό αξιοποιείται με την παράλληλη κατασκευή και ολοκλήρωση του έργου του δίδυμου Αγωγού για τη Διάθεση των Επεξεργασμένων Λυμάτων (ΑΔΕΛ), ανοιχτά στο Θερμαϊκό, σε απόσταση 2,6 χιλ. από την ακτή και σε βάθος 23 μέτρων.

Επίσης, με το έργο κατασκευής εγκαταστάσεων για την Υποδοχή και Προεπεξεργασία Βοθρολυμάτων, η δοκιμαστική λειτουργία του οποίου περατώθηκε το Σεπτέμβριο του

2003, οι Εγκαταστάσεις Επεξεργασίας Λυμάτων Θεσσαλονίκης μπορούν να δέχονται προς επεξεργασία μέχρι και 1.200 κυβικά μέτρα βοθρολυμάτων ημερησίως, που με την ανεξέλεγκτη απόρριψή τους, μόλυναν τον υπόγειο υδάτινο ορίζοντα, αλλά και επιφανειακούς αποδέκτες.



Τα έργα ξεκίνησαν τον Οκτώβριο του 1995. Κατά την κατασκευή τους, καταβλήθηκε προσπάθεια για την επίτευξη υψηλού ποιοτικού αποτελέσματος. Ιδιαίτερη έμφαση δόθηκε στην ενσωμάτωση εξελιγμένων τεχνολογιών, ώστε να εξασφαλίζεται αξιόπιστη, διαρκής, ποιοτική και οικονομική λειτουργία.

Το 2000, μετά την ολοκλήρωση των βασικών έργων της βιολογικής βαθμίδας και του αγωγού διάθεσης, άρχισε η δοκιμαστική λειτουργία της νέας εγκατάστασης επεξεργασίας λυμάτων. Από τα μέσα του 2000 άρχισαν σταδιακά να παραλαμβάνονται όλα τα συνδεδεμένα με τον Κεντρικό Αποχετευτικό Αγωγό (ΚΑΑ) δίκτυα αστικών λυμάτων και από τις αρχές του 2001 οδηγούνται για επεξεργασία περίπου 160.000 κυβικά μέτρα αστικών λυμάτων του Πολεοδομικού Συγκροτήματος Θεσσαλονίκης ημερησίως, ενώ είχε εκτιμηθεί ότι θα αυξηθούν στα 200.000 κυβικά μέτρα ημερησίως, με προσθήκη βιομηχανικών αποβλήτων από τη Βιομηχανική Περιοχή Θεσσαλονίκης στη Σίνδο, υπό προϋποθέσεις συμβατότητας.

Από το 2002, λειτουργός της εγκατάστασης είναι η ΕΥΑΘ Α.Ε. Προοδευτικά η εγκατάσταση παραλαμβάνει όλα τα αστικά λύματα των δικτύων που είναι συνδεδεμένα με τον ΚΑΑ, ενώ θα εξελίσσεται η σύνδεση στον ΚΑΑ νέων περιοχών του Πολεοδομικού Συγκροτήματος Θεσσαλονίκης κάθε φορά που θα ολοκληρώνονται τα αποχετευτικά τους δίκτυα.



Τα έργα της Β΄ φάσης εντάχθηκαν στο Δεύτερο Κοινοτικό Πλαίσιο Στήριξης, με προϋπολογισμό 69.860.000 €. Η χρηματοδότηση τους έγινε από το Ταμείο Συνοχής με ποσοστό 85%, και από εθνικούς πόρους με το υπόλοιπο 15%.

Στο διάγραμμα φαίνεται η κατανομή των δαπανών των έργων.

